

Trygghetsfonden 

Stöd även för fack och arbetsgivare

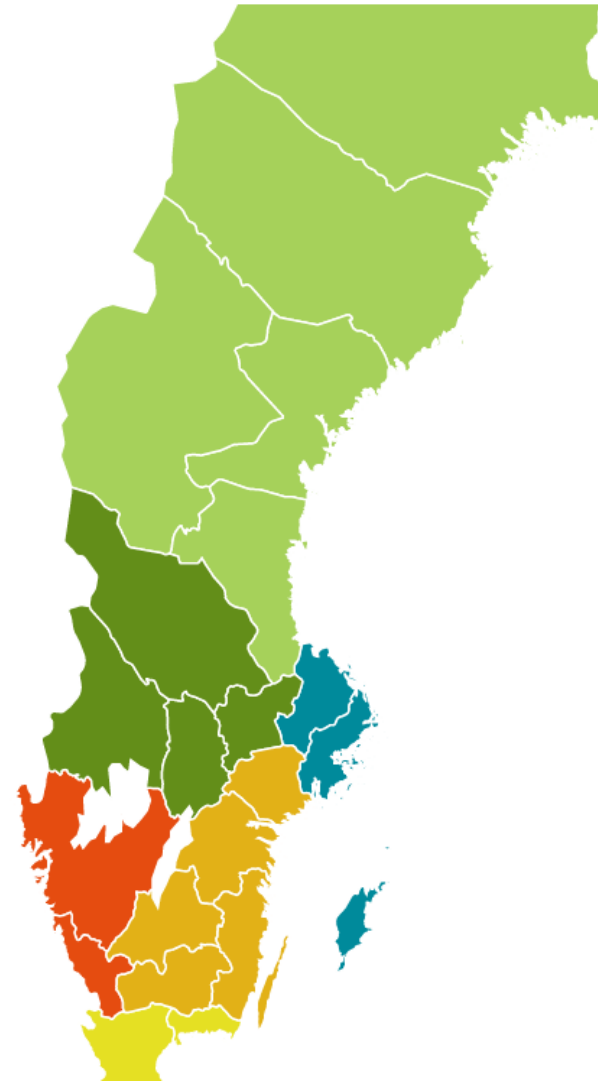
Vi **träffar Trygghetsfonden TSL var sjätte månad** och går igenom våra ärenden, läget i våra branscher, ger varandra information och pratar om saker som kan förbättras. Det upplägget uppskattar vi väldigt mycket.

Ola Sjösten IF Metall



Om Trygghetsfonden TSL

- Startades 2004 av Svenskt Näringsliv och LO
- Finns i hela Sverige och har ca 60 anställda
- 9 av 10 får nytt jobb, lika många är nöjda med vår hjälp
- 4 av 5 får ett lika eller mer kvalificerat jobb
- 300 000 har fått hjälp sedan starten, i snitt 15 000 per år
- Stödet omfattar 70 000 företag och 2 miljoner anställda



Omställningsavtalets idé



Hjälpa uppsagda/de som avslutat en tidsbegränsad anställning att snabbt **hitta ett nytt jobb, starta eget eller börja studera**.



Ge företag och fack lokalt **ett verktyg för att konstruktivt kunna jobba med omställning**.



Underlätta för strukturomvandlingen som är viktig för konkurrenskraften.



Från 1 oktober **erbjuda kompetensstöd** så att privatpersoner (även anställda) kan stärka sin framtida ställning på arbetsmarknaden.

A photograph of two construction workers at a quarry. On the left, a woman with blonde hair, wearing a white hard hat and a high-visibility yellow jacket, looks upwards and to the right. On the right, a man with a beard, wearing an orange hard hat with a headlamp and a high-visibility yellow jacket, looks upwards and to the right. They are both holding rolled-up documents. The background shows a rocky quarry face under an overcast sky.

Nytt omställnings- och kompetensstöd från 1 oktober

Bakgrund och syfte

Svenskt Näringsliv, LO och PTK har förhandlat fram ett nytt huvudavtal om trygghet, omställning och anställningsskydd. Riksdagen har också beslutat om en reformerad arbetsrätt. De nya avtalen reglerna börjar gälla den 1 oktober 2022.

Bakgrunden till huvudavtalen och de nya reglerna är att den svenska arbetsmarknaden har förändrats de senaste decennierna – och fortsätter förändras. Digitalisering och teknikutveckling ökar behoven av flexibilitet och omställningsförmåga på hela arbetsmarknaden.

Två nya avtal

- 1. Huvudavtalet om trygghet, omställning och anställningsskydd**
- 2. Kollektivavtal om omställningsförsäkring för arbetare**

De nya avtalen gäller från och med den 1 oktober 2022.

Omställningsstöd

Två delar i omställningsstödet

Hjälp till jobb

- Individuellt stöd från en av Sveriges bästa jobbcoacher
- Förstärkt stöd vid sjukdom
- Utbildningsinsatser

Avgångsbidrag (AGB)

- En ersättning i form av ett engångsbelopp på mellan 37 885 kr och 55 100 kr (2022)



När och hur kontakta Trygghetsfonden TSL?

- Vid varsel om **uppsägning på grund av arbetsbrist**.
 - Facklig representant och arbetsgivare ansöker om stöd.
- Vid **uppsägning på grund av sjukdom**.
 - Även enskild person kan ansöka om stöd.
- Vid **avslutad tidsbegränsad anställning**.
 - Även enskild person kan ansöka om stöd.

För personer som arbetat i genomsnitt minst 16 timmar per vecka under en kalendermånad i minst 12 månader av de senaste 24 månaderna. Man kan få stöd till och med man är 64 år och 11 månader.

Ansökan görs på **TSL.se**.



Så här går det till



Inför

1. Vi får gärna kontakt så tidigt som möjligt
2. Vi samplanerar processen samt stödjer HR, chefer och fackliga representanter
3. Vi genomför informationsmöten
4. Vi erbjuder seminarier
5. Ansökan om omställningsstöd skickas in till Trygghetsfonden TSL

Under

1. Vi träffar de som ska få omställningsstödet
2. Vi kartlägger individuella behov
3. Vi genomför relevanta stödinsatser för de enskilda deltagarna
4. Vi återkopplar löpande till företag och fack om genomförda aktiviteter och resultat

Efter

1. Vi slutrapporterar resultatet till företag och fack
2. Vi utvärderar Trygghetsfonden TSL:s insats

Stödet till deltagaren

Målet: nytt arbete, starta eget eller påbörja en längre utbildning

Delmål:

- Förmåga att söka arbete utifrån sina förutsättningar
- Motivation och framtidstro



Stödet till deltagaren

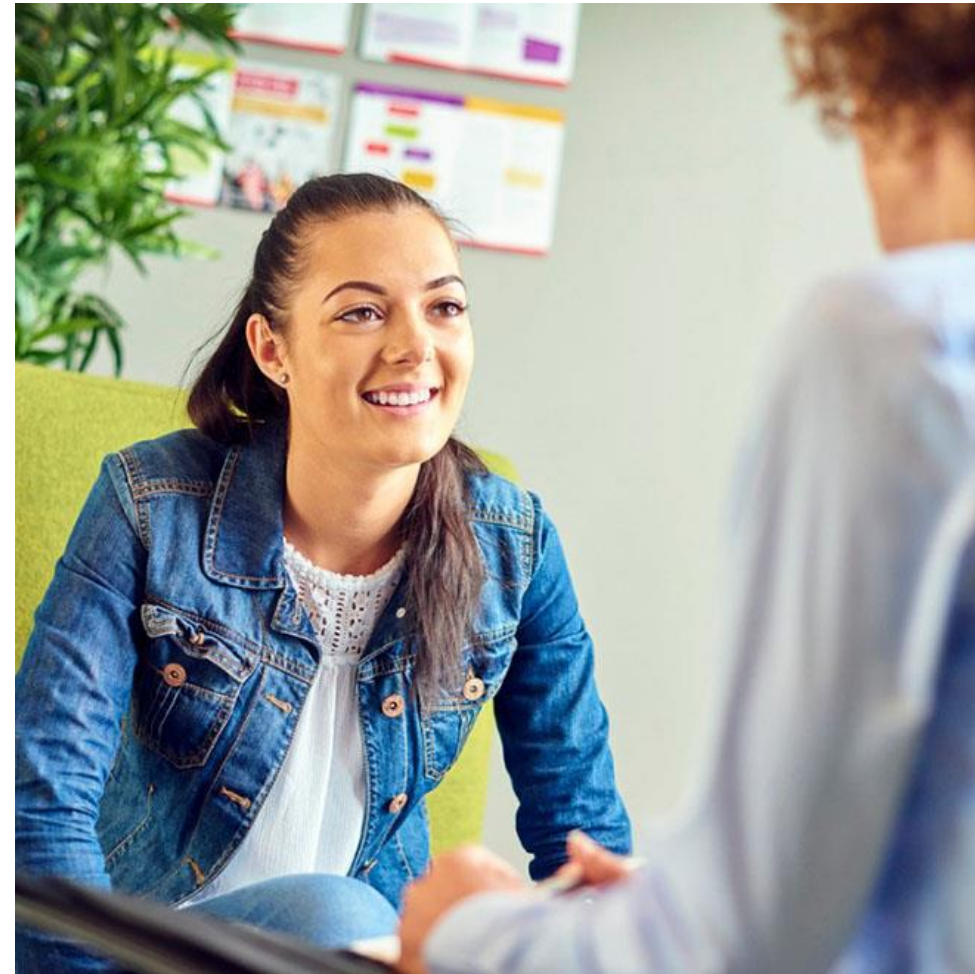
Ett aktivt och närvarande personligt stöd, anpassat efter personens behov.

Exempel på insatser:

- Kartläggning av färdigheter, kompetenser, egenskaper och yrkesområden
- Stöd att hitta och söka jobb
- Stöd i att skapa ansökningshandlingar
- Uppföljning av sökta jobb
- Kontakt med arbetsgivare
- Särskild presentation för arbetsgivare
- Arbetsplatsförlagda aktiviteter
- Intervjuträning och förberedelse för arbetsintervju
- Studie- och yrkesvägledning
- Motiverande samtal
- Grupparbeten
- Studiebesök
- Seminarier
- Samhällsinformation
- Stöd till utbildnings- eller valideringsinsatser
- Hjälpt att synliggöra dolda jobb
- Tolkstöd

Omställningsföretag

- Upphandlade och kvalitetssäkrade
- Kunskap om den lokala arbetsmarknaden
- 24 företag från norr till söder



Omställningsföretag

- Upphandlade och kvalitetssäkrade
- Kunskap om den lokala arbetsmarknaden
- 24 företag från norr till söder



Omställningsstödet 2022

- 5071 personer beviljades omställningsstöd. Det är 45 % färre jämfört med samma period föregående år.
- Flest personer som fick stöd var inom industrin följt av handeln och transport.
- Västra Götalands, Stockholms och Skånes län står för 58 % av alla uppsagda.

Lokalt:

- 979 personer i Stockholms län har beviljats omställningsstöd.
- 457 Personer med koppling till GS Facket beviljades omställningsstöd.
 - Varav 28 i Stockholms län

Omställningsstödet Q3 2022

- 1 750 personer beviljades omställningsstöd. Det är 56 % färre jämfört med samma period föregående år.
- Flest personer som fick stöd var inom industrin följt av handeln och transport.
- Västra Götalands, Stockholms och Skånes län står för 58 % av alla uppsagda.

Lokalt:

- 226 personer med koppling till GS Facket beviljades omställningsstöd mellan 1/4 - 31/8

Kompetensstöd

Ett nytt kompetensstöd

- Stödet riktas till privatpersoner som kommit en bit i arbetslivet och består av **vägledning** samt **omställningsstudiestöd** motsvarande upp till 80 procent av lönen för att kunna studera.
- Stödet syftar till att **stärka den enskildes framtida ställning på arbetsmarknaden**.
- Stödet kan nyttjas för längre eller kortare utbildningar vid flera tillfällen i yrkeslivet. Det går att få stöd för totalt motsvarande **44 studieveckor på heltid**, alltså en längre tid än så vid deltid.



Vägledning och ekonomiskt stöd

Vägledning

Vägledningen avser **karriärval och studievägar** och anpassas efter individens intressen, behov och förutsättningar.

Ekonomiskt stöd

Det ekonomiska stödet kan bestå av:

- Offentligt omställningsstudiestöd (CSN)
- Kompletterande studielån (CSN)
- Kompletterande kollektivavtalat studiestöd (TSL)
- Kortvarigt kollektivavtalat studiestöd (TSL)



Villkor

- För personer som:
 - arbetat i genomsnitt minst 16 timmar per vecka under en kalendermånad i minst 12 månader av de senaste 24 månaderna.
 - och arbetat i genomsnitt minst 16 timmar per vecka under en kalendermånad i minst 96 månader (åtta år) inom de senaste 14 åren.
- Sökta utbildningar ska bedömas **stärka den enskildes framtida ställning på arbetsmarknaden**.
- Stödet kan ges för **svenska utbildningar som ger rätt till studiemedel**, samt **utbildningar som Trygghetsfonden TSL finansierar**.
- Utbildningar som bör genomföras av arbetsgivaren för att en person ska kunna utföra sina nuvarande arbetsuppgifter ger inte rätt till omställningsstudiestöd.

Delar i omställningsstudiestödet

Kan även kompletteras med ett studielån

Kompletterande kollektivavtalat studiestöd (omfattas av huvudavtal)

- Bygger på det offentliga omställningsstudiestödet
- Handläggs av Trygghetsfonden TSL efter att CSN beviljat offentligt studiestöd

80% av lönen upp till 5,5 IBB per år. Sedan 65% av lönen upp till 12 IBB per år.

Offentligt omställningsstudiestöd

- Beviljas och administreras av CSN
- CSN:s beslut baseras på ett yttrande från Trygghetsfonden TSL

80% av lönen upp till 4,5 IBB per år

Utbildningar som är **fem dagar eller längre**

* IBB (inkomstbasbelopp)
2022: 71 000 kr

Kortvarigt kollektivavtalat studiestöd (omfattas av huvudavtal)

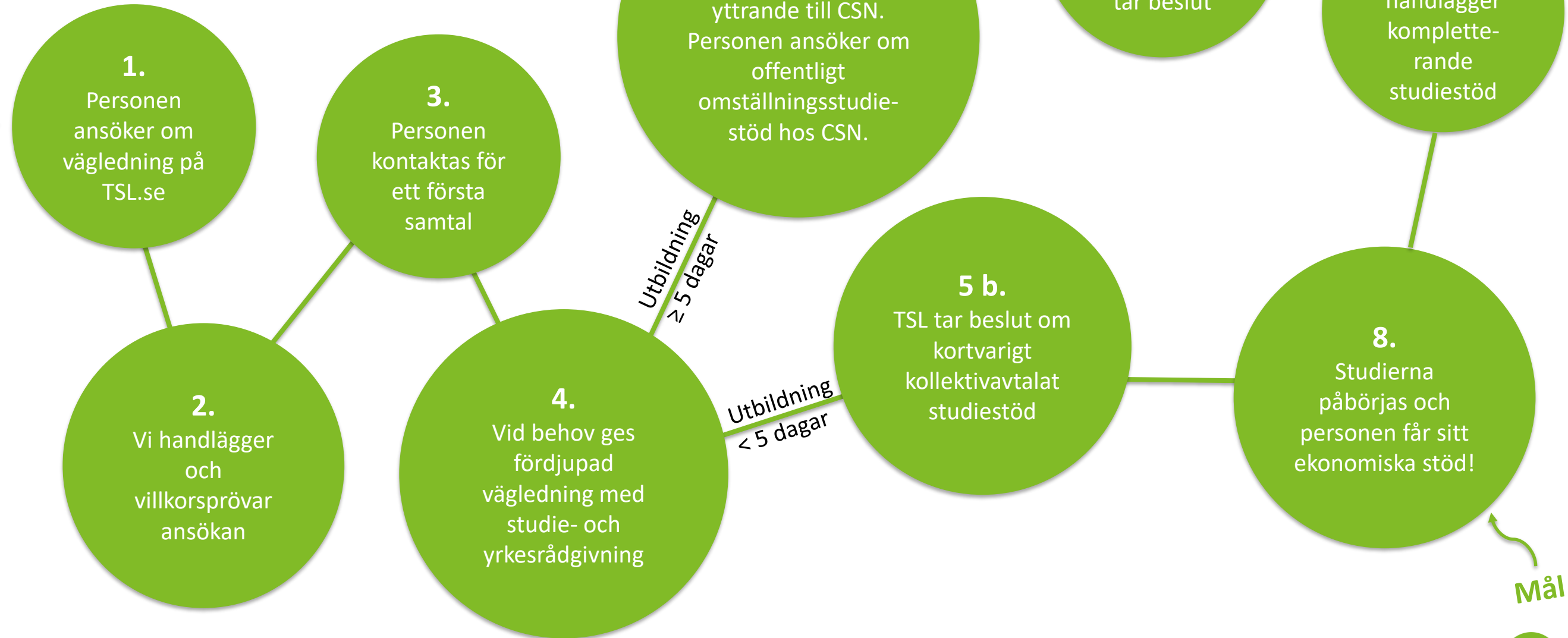
- Beviljas och administreras av TSL

70% av lönen upp till 12 IBB per år

Utbildningar som är **kortare än fem dagar**

Så funkar det

Start



Mål

Frågor?

Mer information och kontakt

Mer information om **omställnings- och kompetensstödet** finns på:

- TSL.se
- Avtalat.se
- CSN.se (omställningsstudiestödet)

Kontakta oss gärna!
Telefon: **010-480 91 20**
E-post: **info@tsl.se**